

# iPads in der Schule

**Medienkompetenz** (ein reflektierter, kritisch hinterfragender und kreativ lösungsorientierter Blick auf die digitalen Möglichkeiten) = **Schlüsselkompetenz**

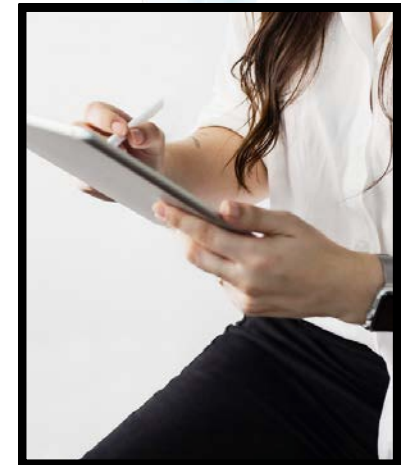


**Erwerb und Training der Medienkompetenz durch das Arbeiten an und mit mobilen Endgeräten**



Um künftig **Datenschutz, Jugendschutz und IT-Sicherheit** der eingesetzten Lerngeräte sicherzustellen, wird die Schule technische und organisatorische **Rahmenbedingungen** schaffen.

Um den stabilen und sicheren Betrieb und Support von mobilen Endgeräten gewährleisten zu können, hat sich bundesweit eine Standardisierung etabliert. Das heißt, dass **einheitliche Geräte mit demselben Betriebssystem** eingesetzt und **über ein zentrales Mobile Device Management verwaltet** werden. So kann durch Sicherheitsrichtlinien und entsprechende Einstellungen unterrichtsschädliches und jugendgefährdendes Verhalten minimiert werden.





# MDM = Verwaltung und Sicherheit

mobile device management

-> iPads erhalten für den Zeitraum des Schultages ausschließlich **Zugriff auf die von der Schule definierten Apps und benötigten Tools** (wie z.B. den Spezialtaschenrechner)

-> iPads können zudem in Klassenarbeiten so eingeschränkt werden, dass z.B. nur der Rechner zur Verfügung steht

-> außerhalb der fest definierten Schulzeiten und am Wochenende kann das Gerät mit der privaten Apple-ID genutzt und Zugriff auf private Apps genommen werden

-> alle eingesetzten iPads werden durch die Schule verwaltet; das Hosting des Mobile Device Management Systems läuft dabei auf Servern des MDM und stellt eine DSGVO-O konforme Verarbeitung aller Daten sicher

-> während eines **fest definierten Zeitfensters laufen die iPads im Schul-Modus und bieten Zugriff auf die benötigten schulischen Apps**; private Apps, Spiele sowie der private Internetzugang sind erst nach Ende des Zeitfensters im privaten Modus wieder erreichbar

-> **Updates sowie benötigte Apps werden durch die Schule aufgespielt**

-> im Falle von Verlust oder Diebstahl können Administratoren außerdem Maßnahmen ergreifen, um die Daten auf den Geräten fernzulöschen und so sicherzustellen, dass sie nicht in die falschen Hände geraten

**Registrierung bei Apple mit Klar-Namen und Verwaltung der Apple-ID von der Schule!!**



# Beschaffung der iPads

thinkRED West GmbH  
Gesundheitscampus-Süd 19  
44801 Bochum

## Bestellung im Eltern-Shop

5 Jahre Garantie  
24 Monate 0% Finanzierung  
möglich  
Registrierung & Installation des  
MDM  
Übergabe in der ersten Schulwoche

<http://ggs-schenefeld.de/bestellung.html>

Sie besitzen schon ein iPad  
(Mindestanforderung 9.  
Generation).

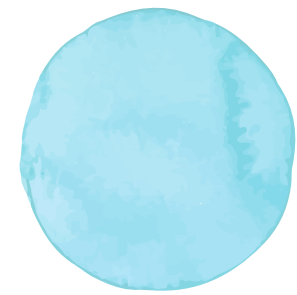
Sie kaufen ein iPad  
(Mindestanforderung 9.  
Generation) bei einem anderen  
Händler.

Das iPad muss versendet  
werden an  
thinkRED

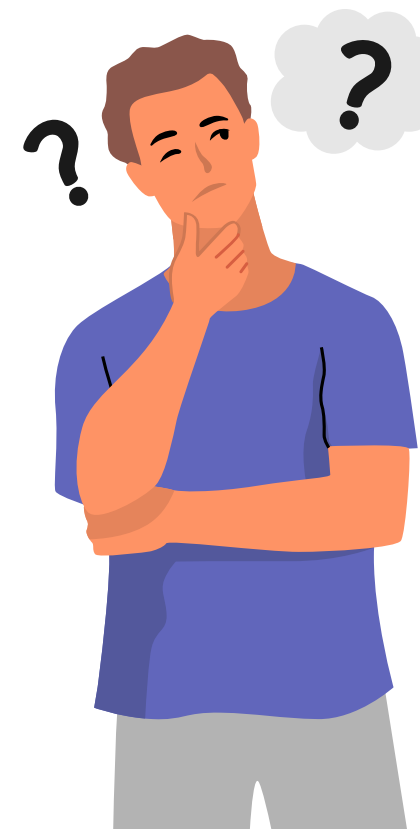
Es erfolgt die DEP-  
Registrierung + MDM  
Installation  
= ca. 50 € Kosten für Eltern

Geben Sie das  
iPad im  
Sekretariat ab.





# Zeit für Ihre Fragen



Falls sich erst im Laufe der nächsten Tage/Wochen Fragen ergeben, dann schreiben Sie uns gerne eine Mail:

[medienteam@ggs-schenefeld.eu](mailto:medienteam@ggs-schenefeld.eu)